

An die Lehrkräfte  
der Fächer Sachunterricht, Biologie, Politik und Ethik  
sowie an alle interessierten Lehrkräfte

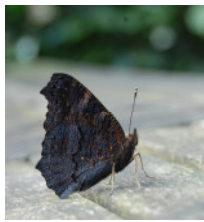
Bearbeitet von: Preuss/Koopmann

Durchwahl (0441) 92 44 – 324/306

Oldenburg, 21.05.2014

Liebe Lehrkräfte,

der Oldenburger Schlossgarten feiert seinen 200. Geburtstag. Aus diesem Anlass widmet das Landesmuseum Natur und Mensch die **Sonderausstellung „natur.wert.schätzen.“** der Tierwelt dieses Parks. Vom 26. April bis 7. September 2014 können Besucher ihre Meinung zum Wert der Natur im Rahmen der Ausstellung einbringen.



Die Sonderausstellung „natur.wert.schätzen.“ ist als Informations- und Aktionsfläche konzipiert, die vielfältige Möglichkeiten für Schulklassen bietet. Die Ausstellung vergleicht die Tierwelt des Oldenburger Schlossgartens mit der Fauna eines Auwaldes, wie er ohne den Eingriff des Menschen dort stehen könnte. Welche Kriterien sagen etwas über den Wert der Lebensräume aus? Hier sind die Schüler gefragt! Sie sollten Neugier und Offenheit mitbringen, denn ihre Einstellungen und Wertungen zur Natur prägen und verändern die Ausstellung.

#### Angebote für Schulen:

- Für jede Klassenstufe werden Ausstellungsrundgänge angeboten (60 Min. € 25,-).
- Mit Grundschulkindern kann zu Ausstellungsinhalten philosophiert werden (90 Min. € 38,-).
- Einheiten für die Sekundarstufe I zu Ekeltieren (5./6. Klasse) bzw. Insekten (7./8. Klasse) und ein Rollenspiel zum Thema Fledermäuse und Windkraftanlagen sind in Kooperation mit der Arbeitsgruppe Biologie-Didaktik der Universität Oldenburg entstanden (jeweils 90 Min. € 38,-\*).
- Der ermäßigte Eintritt beträgt pro Schüler € 1,- die Begleitpersonen sind kostenfrei.

Haben Sie Fragen zur Ausstellung oder zum Vermittlungsangebot? Sie erreichen uns:  
Für Anmeldungen von Gruppen, Jochen Koopmann, Tel.: 0441/9244-306 [museum@naturundmensch.de](mailto:museum@naturundmensch.de)  
Für inhaltliche Fragen, Kirsten Preuss, Tel.: 0441/9244-324.

Wir freuen uns auf Ihren Besuch!  
Mit freundlichen Grüßen,



i.A. Dipl.-Biologin Kirsten Preuss  
Museumspädagogin

**Informationen zur Ausstellung „natur.wert.schätzen.“  
vom 26. April bis 7. September 2014  
Landesmuseum Natur und Mensch, Oldenburg**

**\*Schulklassen für Museumsbesuch und Forschungsarbeit gesucht**

Wir suchen im Mai Schulklassen zur kostenfreien Erprobung museumspädagogischer Programme, verbunden mit der Begleitforschung von Studentinnen der AG Biologiedidaktik der Carl-von-Ossietzky Universität Oldenburg.



Für inhaltliche Fragen wenden Sie sich an:

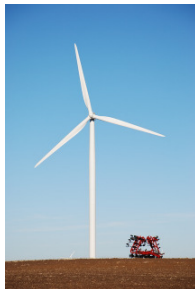
[sara.vaske@uni-oldenburg.de](mailto:sara.vaske@uni-oldenburg.de) oder [kirsten.preuss@lmm.niedersachsen.de](mailto:kirsten.preuss@lmm.niedersachsen.de)  
Zur Terminvereinbarung melden Sie sich bitte bei Herrn Jochen Koopmann,  
Landesmuseum Natur und Mensch Oldenburg: Tel. 0441/9244-306 oder  
[museum@naturundmensch.de](mailto:museum@naturundmensch.de)

**Fortbildungen**

Do., 22. Mai, 18.00-22.30 Uhr

Fledermäuse oder Windkraft – ein Dilemma?

Fortbildung für Lehrkräfte der Sekundarstufe I zum biologischen Bewerten



In dieser Lehrerfortbildung kombinieren wir den Besuch der Sonderausstellung „natur.wert.schätzen.“ mit der Vorstellung einer von der AG Biologie-Didaktik der Carl-von-Ossietzky Universität Oldenburg entwickelten Unterrichtseinheit und einer Fledermauswanderung des NABU.

Kostenbeitrag: € 25,- (incl. Imbiss und Fledermauswanderung)

Anmeldung: beim Oldenburger Fortbildungszentrum, Carl-von-Ossietzky Universität Oldenburg, [www.ofz.de](http://www.ofz.de), Kursnummer: KOL.1421.004

Dienstag, 24. Juni, 15.00-18.00 Uhr

Welchen Wert hat Natur?

Fortbildung zum Philosophieren mit Kindern für ErzieherInnen und Lehrkräfte der Grundschule sowie interessierte Personen



Anlässlich der Sonderausstellung „natur.wert.schätzen.“ unterstützt Hans-Joachim Müller von der Philosophierwerkstatt Kindergärten und Grundschulen dabei, das Philosophieren mit Kindern zu praktizieren.

Kostenbeitrag: € 15,-

Anmeldung: beim Oldenburger Fortbildungszentrum, Carl-von-Ossietzky Universität Oldenburg , [www.ofz.de](http://www.ofz.de), Kursnummer: KOL.1426.004

Weitere Informationen zur Sonderausstellung und zum Begleitprogramm finden Sie bitte auch auf [www.naturundmensch.de](http://www.naturundmensch.de)