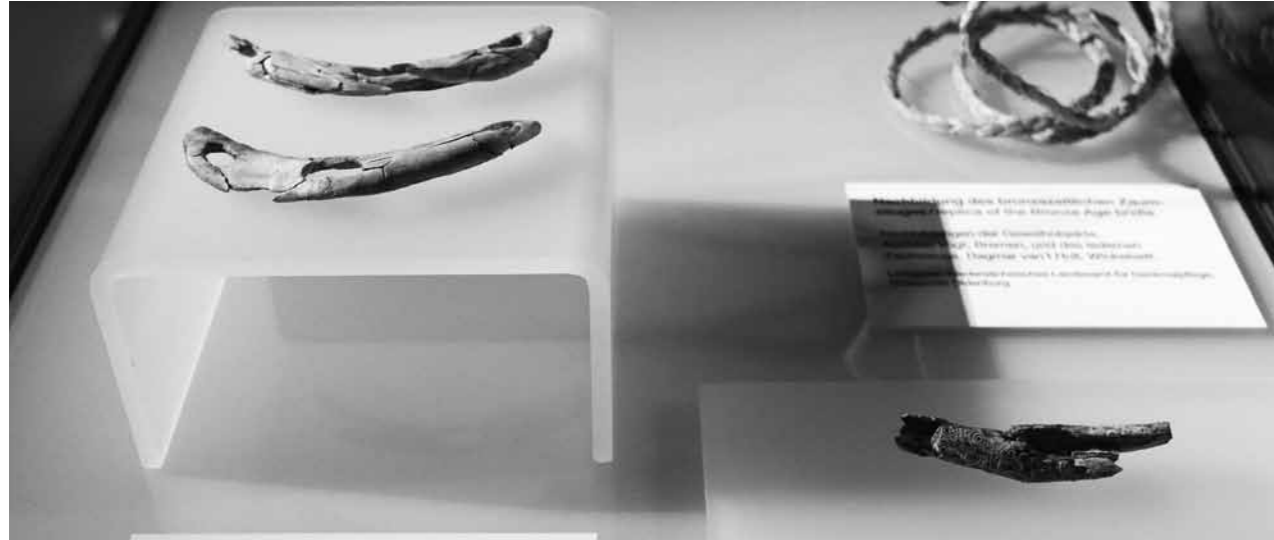


## Galerie

Finde das Bronzezeitliche Zaumzeug.



Fundort: \_\_\_\_\_

Zeit, aus der das Zaumzeug stammt: \_\_\_\_\_

Domestizierte Pferde wurden von Europa nach Amerika gebracht.

a.) Ab wann geschah dies? \_\_\_\_\_

b.) Wie gelangten sie an die einheimischen Indianer?

---

---

---

c.) Welche Namen gaben ihnen die Indianer? \_\_\_\_\_

Welche Künstler zeigen Bilder, auf denen die Zähmung des Pferdes wiedergespiegelt wird?

---

---

---

---

---

Quellen: Fotos: Jonathan Harjes, Imke Kappernagel; Abbildung Tarpan: Wikipedia; Idee: Imke Kappernagel, Jonathan Harjes

Rätselbogen ab 14 Jahren

Name: \_\_\_\_\_

## PferdeGeschichten Vom Urpferd zum Sportpferd

Schon \_\_\_\_\_ züchtete der berühmte Graf Anton Günther Pferde in Oldenburg.  
Der „Kranich“ war mit seiner sehr langen Mähne das Lieblingspferd des berühmten Grafen.  
Warum war die Mähne des „Kranich“ so lang?

---

---

---



### Oldenburger Pferde

Worum handelt es sich bei dem folgenden Objekt?

Fertige eine Skizze des  
Oldenburger Brandzeichens an.

Was ist die Grundlage für den Erfolg von Fohlen bei Fohlenschauen?

---

---

Schaue dir den Stammbaum des Springtalentes „Lumos“ an und notiere Namen und Rasse der Enkeltochter von „Figaro“ und „Richale“.

---

---

Zusatzfrage: Warum werden in der Oldenburger Zuchtgeschichte immer wieder Vollblüter eingekreuzt? Notiere deine Überlegungen.

---

---

---

Warum veränderten sich die Zuchtziele bei der Zucht der Oldenburger?

---

---

---

### Arbeitspferd

Heute wird das Pferd nicht mehr nur als Arbeitstier angesehen. In welchen Bereichen wird es sonst noch eingesetzt?

---

---

### Sättel

1.) Finde den auf dem Foto abgebildeten Sattel. Ergänze.

Name: \_\_\_\_\_

Region: \_\_\_\_\_

Material: \_\_\_\_\_

2.) Nenne mindestens fünf Unterschiede zum Rennsattel.

---

---

---

---



### Vom Wildpferd zum Hauspferd

Was zeigt diese Abbildung?

---

---

---

---



Warum ist es nicht möglich, dass das Hauspferd vom Przewalski-Pferd abstammt?

Von wem stammt es vermutlich ab?

---

---

---

Wann begann die Domestikation (Haustierwerdung) des Wildpferdes? Kreuze an.

2000 v. Chr.

4000 v. Chr.

3000 v. Chr.

5000 v. Chr.

### Evolution

Vergleiche das Skelett vom Urpferd mit dem Skelett von „Dark Ronald“. Notiere die deutlichsten Unterschiede.

---

---

---

Wie groß waren die ersten Urpferdchen?

So groß wie eine Maus.  So groß wie ein Hund.  So groß wie ein Bär.

Zusatzaufgabe: Ordne die folgenden Pferdegattungen in chronologischer Reihenfolge. Fülle aus.

Vor 55 Mio. Jahren > \_ \_ \_ \_ > Heute

A Mesohippus B Merychippus C Hyracotherium D Equus