

## PRESSEMITTEILUNG

### Presseabbildungen

Die genehmigungs- und vergütungsfreie Nutzung der Bilder ist nur im Rahmen aktueller Berichterstattung zur Sonderausstellung „habitat. Künstlerische Perspektiven auf Leben und Raum“ im Landesmuseum Natur und Mensch Oldenburg zulässig. Bei jeder Nutzung ist der Urheber anzugeben.

Die Pressefotos zur Ausstellung sind hier zum Download zu finden:

[www.naturundmensch.de/presse/](http://www.naturundmensch.de/presse/)



### 1\_Key Visual zur Ausstellung

Gestaltung: Ardis Algea Oynhausen

Foto: habitat. 2024



### 2\_Schwarz – Weiß – Grau

Annemarie Schiemenz

Foto: habitat.2024



### 3\_Im Regen

Diana Dzambas

Foto: habitat. 2024



### 4\_Organa

Frederik Aulike

Foto: habitat. 2024

## PRESSEMITTEILUNG



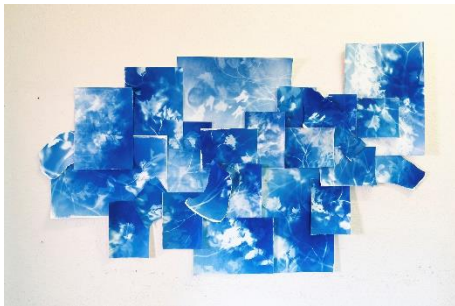
### 5\_ clothing frenzy

Jael Kiswara Fernández Aceituno  
Foto: habitat.



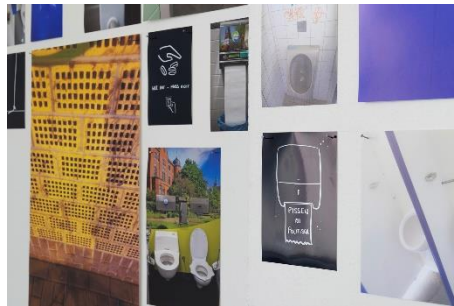
### 6\_ verpackte Realität

Jantje Redetzki  
Foto: habitat. 2024



### 7\_ Grün

Julia Brauner  
Foto: habitat. 2024



### 8\_ Müssen

Klara Wüst  
Foto: habitat. 2024



### 9\_ Shifting Landscape

Maike Huischen  
Foto: habitat. 2024



### 10\_ Stadttauben

Olga Buterus  
Foto: habitat. 2024

## PRESSEMITTEILUNG



### **11\_(ir)repairable**

Sabrina Hevemeyer

Foto: habitat. 2025

### **Pressekontakt**

Lena Nietschke

Presse- und Öffentlichkeitsarbeit | Public Relations

T +49 441 40570 306

[presse@naturundmensch.de](mailto:presse@naturundmensch.de)

Landesmuseum Natur und Mensch Oldenburg

Niedersächsische Landesmuseen Oldenburg

Damm 38-46

26135 Oldenburg